

# スマイルだより

秋号

大切なご両親のために  
あたたかくすごせる安心の  
お住まいを考えてみませんか。



## スマイルくんのリフォーム探検記 54

# 断熱・耐震・安全 心配りのある安心のシルバーリフォーム

三鷹市 K様邸 築30年 木造一戸建て  
おすまいの方：2名  
バス・洗面台・トイレ・ガスコンロ・水栓・換気扇・ドアホン交換、  
クロス・カーペット・畳・襖張替え、手すり取付け、  
内部塗装、床補修、天井裏・床下断熱工事、耐震補強・防蟻工事



もとは窓が多く、手すりがない冷たいタイル張り浴室でした。

**AFTER** 新しい浴室は、断熱効果の高いユニットバスです。壁はお手入れが楽なパネルに、床は滑りやすく温かい素材になりました。浴槽は、腰掛けがつき、保温性も高く冷めにくくなり、壁、浴槽には手すりもつき安全です。防寒のため、小窓をふさぎ、浴室が暖かくなりました。

今回は、シルバー世帯のために工夫された全面リフォームをご紹介します。この度 K 様ご夫妻は、娘様ご家族のお近くの中古の戸建てに引っ越されることになりました。リフォームするにあたり、断熱材を十分に入れていつも快適に、手すりなどを整備して安心して暮らせることを重視して 安全で暖かいお住まいが完成しました。



当社のマスコットキャラクター  
スマイルくん

AFTER



リビング。クロスをシックで上品な花柄に張り替えました。カーテンもクロスに色を合わせて新調。落ち着いたあたたかみのあるお部屋になりました。



リビングからお庭に安全に出られるように、手すりをつけました。



玄関にも手すりを設置。



階段は、滑りにくいカーペットを貼りました。手すりを新しくつけたので、二階への昇降も安心です。



二階寝室。やさしいブラウン系でまとめました。



洗面所。収納たっぷりの設備です。洗面台下収納は開け閉めが楽な引き出し式。鏡裏収納もあります。左の空きスペースには、可動式の棚を作りました。洗面ボウルは広く、洗濯なども十分にできます。



トイレは節水型になり、手洗いボウルは広く使いやすくなっています。手すりも設置しました。

### ★★今回のリフォームのポイント 担当 岡部

K様邸は、リフォームする前に建物の現場調査したところ、夏だったためか、2階は暑く床下や天井裏に断熱材が入っていない状況でした。床下や天井に断熱材を入れ、快適なお住まいになりました。安全性にも配慮し、危ないところには手すりをつけるなど、長く安心してお使いいただけるようにしました。

K様邸の断熱工事の詳細は、P3の「リフォームインフォメーション」でご紹介しています。

### お客様の声 K様

今までマンション暮らしだったので、戸建ての住まいは楽しみでありながらも、夏の暑さ、冬の寒さが心配でした。今回のリフォームでは特に断熱をしっかりと願いました。また、ユニットバス、洗面台、トイレも新しくなり快適に過ごせそうです。グッドスマイルハウスさんはHPで見つけたのですが、感じが良く、一生懸命にやっていただき、とても満足しています。



# reform information

ためになるリフォームの情報を紹介します。

## 「壊さず、短期間のできる経済的な断熱材リフォーム」

断熱材は、家の中の外部の暑さ、寒さを入れないようにするための住宅建材です。また、家の内部の暖房、冷房効果が逃げるのを防ぐ役目もします。「省エネ」住宅にはなくてはならない建材です。原理は、空気を空気層のある繊維や発泡樹脂などを使ってとじこめて、熱の移動を防ぐ仕組みです。

### ◆戸建て住宅の断熱リフォームについて

最近の新築戸建て住宅は、天井、壁、床に断熱材を入れ、家全体を断熱材で包みこむような『省エネ』な建物が多く、冬暖かく、夏は涼しい建物で快適に過ごすことができます。今からおよそ20年以上前に建てられた建物は、断熱材が入ってなかったり、断熱性能が低い断熱材が使われている場合も多く見受けられます。現在、戸建て住宅の3/4は断熱効果が低いとされています。

そのような建物でも、リフォームで『省エネ』住宅にすることが可能です。一般的に窓を2重サッシにするなどの開口部の断熱性能をアップすることが効率的ですが、合わせて床や天井の断熱性能を上げることも必要です。

床や天井を壊すようなリフォーム時には、室内から断熱材を入れる工事を行っていますが、大がかりな工事になりコストもかかります。今回は短期間の工事、床や天井を壊さずに床下や天井裏に断熱材を入れる非破壊工法をご紹介します。

### ◆K様邸での天井、床下断熱リフォーム

よく使われる繊維系の断熱材は、微細な繊維の間に空気を閉じ込めて断熱効果を高めます。今ご紹介しているK様邸では、今

まで断熱材の入ってなかった天井には、紙を原料とするセルロースファイバーを泡のように隙間なく吹き込む非破壊工法で施工しました。セルロースファイバーは高い断熱性があり、結露を防止し、優れた耐火性を持つ軽量な建材です。また吸音効果も高く、優れた撥水性により、害虫やカビもよせつけません。

床下は、グラスウールのマットを張り、床と壁の隙間には、繊維の束を気流止めとして入れました。

今回の断熱工事により、床下と天井部分は「断熱性能等級4」の最高等級のレベルとなりました。光熱費も節約になり、断熱リフォームで快適な暮らしになります。断熱材の使われていないお住まいでは、ぜひご検討下さい。



天井施工中



天井施工後



床下施工前



床下施工後

# SMILE PRICE

スマイルだより  
ご愛読者様  
限定

ファーストクラスを  
わが家のお風呂で体感

11/30  
まで  
期間限定

10  
年保証  
設備

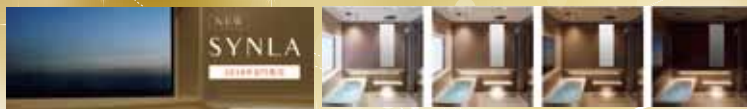
## 最高峰のユニットバス 「シンラ」新発売記念セール

SALE  
メーカー小売価格の  
40% OFF

当社が施工した下記商品の本体につき、当該メーカーによる保証項目の保証期間を当社負担により延長するものです。詳しくは、保証書の保証条件によります。

色、サイズ、オプションなどアレンジはご相談に応じます。

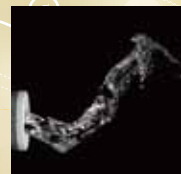
### おすすめの商品をお得なプライスでご紹介します！



調光調色システムでお好きな明るさに



滝のような肩楽湯 ヘッドレスト付き



浴槽内の楽腰湯



床ワイパー洗浄で  
自動床掃除

## TOTO NEW SYNLA

1717 サイズ 1 坪  
HKV1717UDX1

新発売



メーカー小売価格 1,711,200 円を

特別価格

# 1,643,000 円 (税別)

商品代、標準工事費、諸経費を含みます。

ヘッドレスト付き人工大理石浴槽 肩楽湯/腰楽湯 ほっかり床  
床ワイパー洗浄 お掃除ラクラクカウンター LEDダウンライト 換気暖房乾燥機  
2WAYタッチ水栓 コンフォートウエーブシャワー 手すり 追い炊き 窓枠

## TOTO NEW SYNLA

1620 サイズ 1.25 坪  
HKV1620URX1

新発売



メーカー小売価格 2,064,000 円を

特別価格

# 1,876,000 円 (税別)

商品代、標準工事費、諸経費を含みます。

ヘッドレスト付き人工大理石浴槽 肩楽湯/腰楽湯 ほっかり床  
床ワイパー洗浄 お掃除ラクラクカウンター 調光調色システム 暖房換気扇  
2WAYタッチ水栓 コンフォートウエーブシャワー 追い炊き 窓枠

# ローンなしでのバリアフリーリフォームは最大20万円の控除

## 住宅リフォーム減税投資型減税の概要

バリアフリーリフォーム減税の対象工事（実施機関 2021年12月末まで）

トイレ改修



トイレを改修する工事

- トイレを広くする工事
- 和式便器を洋式にする工事
- 洋式便器の座高を高くする工事

浴室改修



浴室を改修する工事

- 浴室を広くする工事
- 浴槽をまたぎ高さの低いものに取替える工事
- 浴槽への出入りを楽にする工事
- 身体の洗浄を容易にする水栓金具（シャワーを含む）を設置、または取替える工事

手すりの取付



出入り口の戸の改修



出入り口の戸を改修する工事

- 開き戸を引き戸、折れ戸に取替える工事
- ドアのノブをレバーハンドルに取替える工事
- 戸車などの戸の開閉を簡単にする器具を設置する工事

段差の解消

通路等の拡幅

滑りにくい床材料への取替え

階段の勾配の緩和

■ 補助金などを除いたバリアフリーリフォーム工事費用相当額が、50万円を超えていること。

■ 居住部分の工事費がリフォーム工事費用の1/2以上であること。（併用住宅の場合）

### 〈このような方が利用できます〉

■ 次のいずれかに当てはまり、賃貸でない、所有する住宅のリフォームを行う方。① 50歳以上の方 ② 要介護または要支援の認定を受けている方。 ③ 障がい者 ④ ②か③に当てはまる親族または65歳以上の親族いずれかの同居人

■ 工事完了日から6ヶ月以内に居住している方。 ■ 工事後の住宅の床面積が50㎡以上あり、その1/2以上に居住している方。

■ 増改築等工事証明書などの必要書類を添付して確定申告できる方。 ■ 合計所得金額が3,000万円以下の方。

### ● 当社で工事をするメリット

確定申告には「増改築証明書」が必要です。当社は建築士事務所のため、当社で行った工事につきましては、無料で証明書を発行させていただいております。リフォーム減税には諸条件があります。また他にもお得な減税をご紹介できることがありますので、詳しくは当社にお気軽にご相談下さい。

## 水廻り、外装工事、改装工事ならおまかせください！

### ■ リノベーション（全面改装）

### ■ 水まわり（キッチン・洗面・トイレ・浴室）

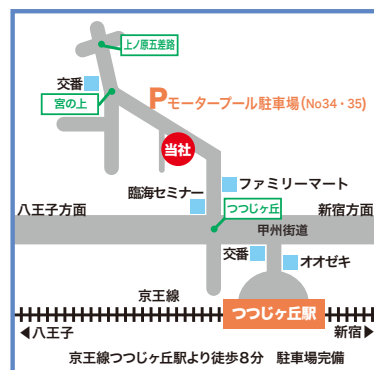
### ■ 外壁・屋根

（外壁塗装・屋根葺替・屋根塗装・防水工事・サイディング）

### ■ 耐震診断・耐震補強工事

### ■ 内装インテリア

（クロス・畳・カーテン・珪藻土・照明・フローリング）



グッドスマイルハウスは、地元のみなさまに健康で快適な住まい方をご提案する『住宅のリフォーム専門店』です。お客様に喜んでいただき、しっかりと信頼関係を築いて、『生涯にわたってお付き合いさせて頂きたい』と思っております。お打合せ、設計、施工は、建築士、施工管理技士が、責任をもって管理させて頂きます。ご相談、お見積りは無料です。ご縁のはじめの一步。まずは、お気軽にお電話ください。



代表取締役 岡部 博

## 株式会社グッドスマイルハウス

一級建築士事務所 / 東京都知事 59260号  
 一般建設業許可 / 東京都知事 144429号  
 TOTOリモデルクラブ会員 トクラスリフォームクラブ会員  
 リクシルリフォームネット会員 工事総合補償加入

〒182-0006 調布市西つつじヶ丘 1-39-23

Tel 042-426-7015 Fax 042-426-7016

E-mail: good.s.h@nifty.com

HP <http://www.good-s-h.com>



グッドスマイルハウス

フリーダイヤル **0120-935-207**

営業時間 10:00~18:00 定休日 (日)(祝)

広告有効期限  
2018年12月末日