



スマイルくんのリフォーム探検記 **63**

調布市 M様邸 築19年  
 鉄筋コンクリート造マンション  
 お住まいの方：大人2名+子ども2人  
 間取り変更・キッチン・トイレ・洗面化粧台交換  
 収納造作・照明設置・玄関収納化粧張りシート張替え  
 畳・フローリング・クッションフロア・クロス張替え

# 見晴らしの良い景色を楽しみ 家族と会話がはずむキッチン

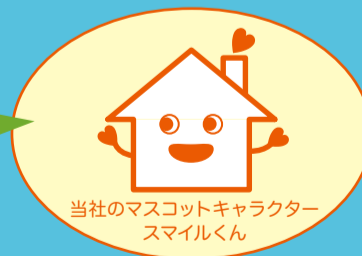


もとのキッチンは壁側に向き、リビングとの間に壁がありました。



①キッチンの位置をリビング向きに移動させ、壁をなくしました。リビングと一体化した明るい対面式のキッチンになりました。  
 (図面はP2を参照)

新年明けましておめでとうございます。今年も役立つ楽しいリフォーム情報をたくさんご紹介していきたいと思っておりますのでよろしくお願いいたします。今回は、住み慣れた深大寺近くの中古マンションを購入され、LDKを使いやすい開放的なレイアウトに、内装は高級感のあるシックな落ち着いたトーンにリフォームされたすてきな住まいをご紹介します。





**2** キッチンがシックなブルーグレー。リビングの家具の一部になっています。お掃除しやすい IH コンロとタッチ水栓を採用。浄水専用水栓もつけました。壁と床はダークトーンでまとめました。右手前壁際には隙き間を有効活用した棚を作りました。(キッチン トラス ベリー)



**3** 和室のふすまを閉めると、リビングがまた違ったイメージになります。低い家具のインテリアがお部屋をひろびろと感じさせています。

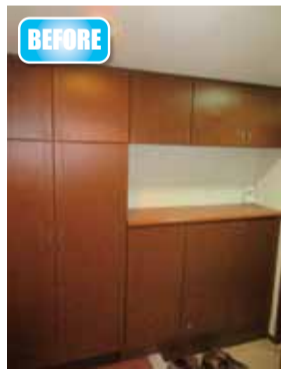
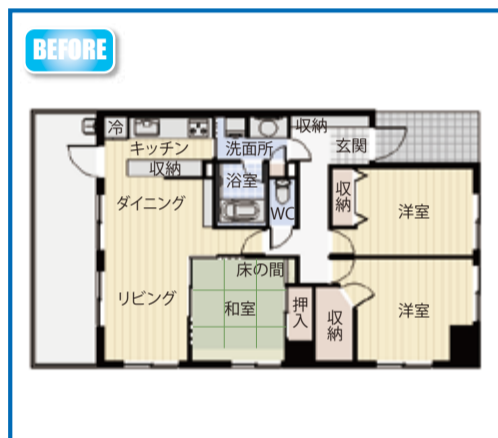


落ち着きのあるシックなカラーコーディネートがすてきだね!

**4** LDK の一角にある和室は内装もきれいになりました。縁なし半畳だたみと明るい水色の床の間がおしゃれです。お子さまの遊びスペースにもなっています。



**5** 洋室。ブラウンのアクセントクロスが落ち着いた空間を作り出しています。



**6** 玄関収納は白いダイノックシートを貼り、まるで新品のようにきれいになり、玄関が明るくなりました。

★★今回のリフォームのポイント 担当 岡部 山本

眺望がよく、晴れた日には遠くまで見晴らせる角部屋の LDK がよさを生かすために、キッチンの向きを壁向きからリビング方向に位置を変えました。このことにより、家事をしながらも、ご家族と交流ができ、また明るい眺めを楽しめるようになりました。キッチンや洗面所にはタッチ水栓を採用するなど、お掃除しやすく、清潔に備品を使える配慮もされています。お住まい全体を、ブラウンを基調にしたシックな色合いに統一し、飽きのこない落ち着いたインテリアに仕上がりました。



**7** トイレ (TOTOピュアレストQR)



**8** 洗面所には玄関から直接入ることができ、キッチンに抜けることができます。洗面台は、タッチ水栓できれいに使えます。(LIXIL ルミス)

お客様の声 M 様

住み慣れた深大寺界隈に物件を探していたところ、中古マンションならば、自由にリフォームして新築より広く住めると思い、この見晴らしのよいマンションがみつかりました。グッドスマイルハウスさんは、HPに好感が持て、また地元なので今後も相談しやすいのではないかと思います。LDK の間取りを使いやすく提案していただいたり、収納の工夫をするなど、いろいろと親切に相談にのっていただきました。職人さんも丁寧でした。リモートワークが多い現在ですが、家で毎日快適に過ごしています。子ども達も、住む地域は変わらず、新しい家になりとても喜んでます。



## reform information

ためになるリフォームの情報をご紹介します。

## 「断熱二重窓」特集

おすまいの中で熱の出入りが一番大きいのは窓です。窓の「断熱性」をよくすることで、暑さ、寒さが大きく違い光熱費も下がります。今年は手軽な「断熱二重窓」へのリフォームを考えてみませんか。

### ◆断熱窓とは

熱の出入りが大きい窓は、ガラスやサッシの建材を変えることで断熱性が高くなります。最近のおすまいの多くは、断熱窓が採用されています。ガラスは単板ガラスより複層ガラス（ペアガラス）、サッシはアルミより樹脂が断熱性が高くなります。既存の窓の内側に断熱窓をプラスする「断熱二重窓」は、工期も短く手軽にでき、断熱効果は抜群なので、おすすめです。



### ◆断熱二重窓のメリット

①冬は室内の暖気が逃げにくくなり、夏は外気の熱が室内に入りにくくなり冷暖房効果が上がり、特に冬は光熱費が節約できます。居室はもちろんのこと、浴室、トイレに設置することでヒートショックを和らげます。

- ②結露が減ります。
- ③防音性が高くなります。
- ④二重窓により防犯性が高くなります。
- ⑤内側の新しいサッシでお部屋が明るくなります。
- ⑥既存の窓を壊すことなく取付けられます。

### ◆断熱窓の代表的なメーカー

YKK AP、リクシルなどがあります。

### ◆断熱二重窓の工事

1カ所1時間程度で完成です。



### ◆内窓（二重窓、二重サッシ）

既存の窓の内側に、新たに窓を設置する方法で、施工が簡単に済み、断熱効果はもちろん、防音や防犯対策にも適しています。マンションのサッシは共用部分なので個人で工事ができませんが、内窓はサッシの内側に設置するので内装扱いとなり、工事ができます。対応できない窓もあります。

当社で採用している「プラマード U」では、サッシは樹脂製、ガラスは単板ガラスから複層ガラスまで選べます。木目や白などサッシのカラーも豊富です。和室には障子タイプもあります。

### 樹脂サッシ

アルミサッシよりも熱を伝えにくい素材である樹脂を採用したサッシは、気密性が良いため、高い断熱効果・防音効果を持っている建材です。



### 断熱ガラスの種類

#### 複層ガラス（ペアガラス）

断熱窓のガラスによく使われるペアガラスと呼ばれる2枚1組のガラスです。2枚のガラスの間に乾燥空気を閉じ込めたガラスです。二重窓にはこちらがおすすめです。



#### エコガラス（Low-E 複層ガラス）

複層ガラスの中でもさらにグレードが高いもので、ガラス面を特殊な金属膜（Low-E 金属膜）をコーティングすることにより、断熱性能を向上させています。遮熱効果が高いタイプもあります。



参照 YKK AP

# SMILE PRICE

## 断熱二重窓特集



おすすめの商品をお得なプライスでご紹介します！

色、サイズ、オプションなどアレンジはご相談に応じます。



### エコ窓プラマードU 複層ガラス

40%OFF

腰高窓 (W1500×H1200mm)

定価 52,500円

**31,500円** 本体価格 税別

掃出し窓 (W1700×H2000mm)

定価 121,500円

**72,900円** 本体価格 税別

取付け工事費、諸経費別途

その他サイズ、デザインもあります。



引き違い窓(複層ガラス3mm)



### エコ窓プラマードU 和室用 格子入り透明複層ガラス

40%OFF

掃出し窓

(W1700×H2000mm)

定価 159,200円

**95,520円** 本体価格 税別

取付け工事費、諸経費別途

その他サイズ、デザインもあります。

電開格子



サッシのカラーは6色



# ローンなしでのバリアフリーリフォームは最大20万円の控除

## バリアフリー リフォーム減税 (所得税)

バリアフリー リフォーム減税の対象工事 (実施期間 2021年12月末まで)

トイレ改修	浴室改修	手すりの取付	出入口の戸の改修	段差の解消
				

- |  |   |  |
|--|---|--|
| <b>トイレを改修する工事</b> <ul style="list-style-type: none"> <li>● トイレを広くする工事</li> <li>● 和式便器を洋式にする工事</li> <li>● 洋式便器の座高を高くする工事</li> </ul> | <b>浴室を改修する工事</b> <ul style="list-style-type: none"> <li>● 浴室を広くする工事</li> <li>● 浴槽をまたぎ高さの低いものに取替える工事</li> <li>● 浴槽への出入りを楽にする工事</li> <li>● 身体の洗浄を容易にする水栓金具 (シャワーを含む) を設置、または取替える工事</li> </ul> | <b>出入口の戸を改修する工事</b> <ul style="list-style-type: none"> <li>● 開き戸を引き戸、折れ戸に取替える工事</li> <li>● ドアのノブをレバーハンドルに取替える工事</li> <li>● 戸車などの戸の開閉を簡単にする器具を設置する工事</li> </ul> |
|--|---|--|

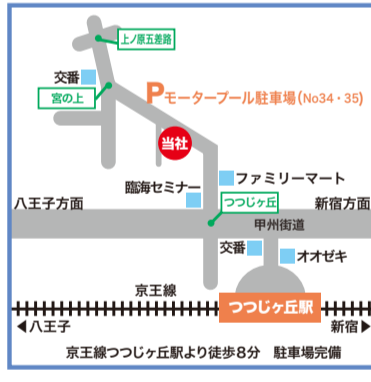
■ 補助金などを除いたバリアフリーリフォーム工事費用相当額が、50万円を超えていること。  
 ■ 居住部分の工事費がリフォーム工事費用の1/2以上であること。(併用住宅の場合)

〈このような方が利用できます〉  
 ■ 次のいずれかに当てはまり、賃貸でない、所有する住宅のリフォームを行う方。① 50歳以上の方 ② 要介護または要支援の認定を受けている方。③ 障がい者 ④ ②か③に当てはまる親族または65歳以上の親族いずれかの同居人  
 ■ 工事完了日から6ヶ月以内に居住している方。 ■ 工事後の住宅の床面積が50㎡以上あり、その1/2以上に居住している方。  
 ■ 増改築等工事証明書などの必要書類を添付して確定申告できる方。 ■ 合計所得金額が3,000万円以下の方。


● 当社で工事をするメリット  
 確定申告には「増改築証明書」が必要です。当社は建築士事務所のため、当社で行った工事につきましては、無料で証明書を発行させていただいております。リフォーム減税には諸条件があります。また他にもお得な減税をご紹介できることがありますので、詳しくは当社にお気軽にご相談下さい。

### 水廻り、外装工事、改装工事ならおまかせください!

- リノベーション (全面改装)
- 水廻り (キッチン・洗面・トイレ・浴室)
- 外壁・屋根 (外壁塗装・屋根葺替・屋根塗装・防水工事・サイディング)
- 耐震診断・耐震補強工事
- 内装インテリア (クロス・畳・カーテン・珪藻土・照明・フローリング)



グッドスマイルハウスは、地元のみなさまに健康で快適な住まい方をご提案する『住宅のリフォーム専門店』です。お客様に喜んでいただき、しっかりと信頼関係を築いて、『生涯にわたってお付き合いさせて頂きたい』と思っております。お打合せ、設計、施工は、建築士、施工管理技士が、責任をもって管理させて頂きます。ご相談、お見積りは無料です。ご縁のはじめの一步。まずは、お気軽にお電話ください。



代表取締役 岡部 博

### 株式会社グッドスマイルハウス

一級建築士事務所 / 東京都知事 59260 号  
 一般建設業許可 / 東京都知事 144429 号  
 TOTO リモデルクラブ会員 トラスリフォームクラブ会員  
 リクシルリフォームネット会員 工事総合補償加入  
 〒182-0006  
 調布市西つつじヶ丘 1-39-23  
 Tel 042-426-7015 Fax 042-426-7016  
 E-mail: good.s.h@nifty.com  
 HP http://www.good-s-h.com

フリーダイヤル **0120-935-207**

営業時間 10:00~18:00 定休日 (日)(祝) 広告有効期限 2021年3月末日

©Good Smile House 写真・記事の無断転載を禁止いたします。