

スマイルだより

春号

毎日過ごすのが楽しくなる
個性あふれるお部屋作りを
してみませんか？



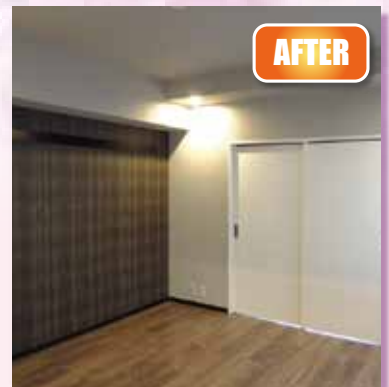
調布市 H様邸 築35年
鉄筋コンクリート造マンション
お住まいの方：大人3名
キッチン・トイレ・室内ドア交換、収納・照明設置
襖・畳・障子・クッションフロア・フロアタイル・クロス張替え、
鍵・換気扇交換、カーテンレール・カーテン取付け、クリーニング

スマイルくんのリフォーム探検記 60

クロスとフロアのデザインで 個性を楽しむ部屋作り



もとは、古い建具、キッチンがリビングから見えるLDKでした。



①LDKは、ブラウン調の大人がくつろげるデザインにしました。ドアの位置を廊下側に移動したことで、リビングが広くなりました。キッチンの境には新しく収納も設置し、落ち着いた空間になりました。

いよいよ春の到来。新生活のスタートをお迎えの方も多いと思います。さて、今回は、クロスや床の表情を演出して、部屋ごとに個性の違いが楽しめるお住まいをご紹介します。購入された中古マンションは、古いマンションによく見られる内装でしたが、壁や床、建具を部屋ごとにイメージを変えることで、まったく新しい印象のお住まいになりました。



当社のマスコットキャラクター
スマイルくん



②キッチン、リビングのイメージカラーに合わせたトクラス「ベリー」のダークブラウン。上質な家具のようにお部屋になじみます。背後には、お揃いの収納も設置しました。(P1の写真も参照)



③和室は美しいブルー系の襦に張替えました。畳の縁は明るくし、濃淡のコントラストが清々しい印象です。

AFTER



④廊下は、リビングへの室内ドアをシャープなデザインに替え、右手の玄関収納も新しくブラウン系のものを設置しました。(パナソニックコンポリア)



⑤洗面所は、落ち着きのあるペーパーミントグリーンと大胆な黒いドット柄が、ポップなイメージとなっています。



⑥トイレは、一面をアクセントクロスに。明るい黄色に光で花のモチーフが浮かび上がります。床はナチュラルな木目になりました。(TOTO ピュアレスト QR)



★★今回のリフォームのポイント 担当 岡部 朝倉

LDK をくつろげる大人の空間にする工夫をしました。まずリビングのドアの位置を廊下側へ移動したことで、リビングの入口に一段上がったスペースができました。またキッチンの廊下側のドアを取りはずし、出入りが楽にできるようにしました。キッチンは、左右に収納と冷蔵庫置き場のための壁を設置したことで、リビングとキッチンの間を開放的でありながらも、ゆるやかに分け、リビングでご家族がゆっくりとできるようにしました。



⑦洋室2。モノトーンの大胆な模様が、お部屋にいる時間を新鮮な気持ちにさせてくれそうです。



⑧洋室1。木材に白いペイントをしたようなおしゃれなクロス。インスタ映えしそうです。

お客様の声 H様

中古マンションを購入した不動産会社の紹介で、地元の会社のグッドスマイルハウスさんにリフォームをお願いしました。キッチンとリビングの間に壁を作る提案をいただいたときには、圧迫感があるのではないかと心配しましたが、完成してみると、なるほど使いやすくとても気に入っています。クロス選びは、どれがいいのか迷ってしまい選ぶのに悩みつつもとても楽しかったです。グッドスマイルハウスの方にも相談にのっていただき、それから大人世帯向けの落ち着いた色合いやアクセントクロスにスムーズに決まりました。特に床の色、洗面所・トイレのクロス、玄関の床が気に入っています。調布市の補助金、所得税控除などについても親切に教えてもらいました。



reform information

ためになるリフォームの情報を紹介します。

「室内ドア」特集

室内ドアとは、ドア、折れ戸、引き戸など、お部屋や収納などの扉になります。建具をリフォームすることによって、扉の開け閉めのお部屋や廊下のスペースが広く使えたり、収納の場合もの出し入れがスムーズになったり、またバリアフリーにも役立ちます。扉が新しくなることで、お住まいのイメージチェンジになることも魅力です。今回は、室内建具のリフォームについてご紹介します。

◆建具の種類

片開きドア

ノブで前後に開け閉めする、いわゆる「ドア」タイプの扉のことです。気密性、遮音性が高く、洋室、トイレ、リビングなど多くの場所に使われます。開閉のためにドアを開く方向にスペースが必要なため、狭い場所では、人が通りにくかったり、ドアの開く方向、ドア同士が重ならないようになど注意が必要です。また間口が大きくないので、バリアフリーには向きません。



引き戸

引き戸とは、扉をスライドさせて開閉する建具です。横にスライドさせるので可動域が狭くて済み、ドアのように前後に開閉スペースがいりません。扉同士がぶつかったり、風で旧にしまることもないので安全です。間口が広くとれるので、バリアフリーに有効です。気密性はあまり高くありません。引き込みスペースが必要です。



折れ戸

折れ戸とは、収納にもよく使われます。蝶番などで連結させた扉を折りたたんで開閉するタイプです。開き戸より3分の1程度の可動域で済むので、前後の狭いスペースの取り付けに向いています。手を挟む危険もあるので、注意が必要です。



◆建具のリフォームの方法

1. 扉と枠と一緒に交換する

建具は、家によって厳密に言うとサイズや傾きが違うため、既存の枠と規格品の扉がぴったりとは入りません。そのため、枠ごとドアとセットで交換するのが一般的です。特に間取り変更をする場合には、枠ごと新しくする必要があります。この場合、メーカーの既製品から選ぶことが可能です。設置には、まわりのクロスも張り替える必要があります。



ドアを替えるだけでお部屋の印象が変わります。

2. 扉のみ交換する

マンションなどで、鉄枠がつかわれているところなどでは、枠を取り外すのは困難なので、扉だけ交換します。多くの場合は、枠にあったサイズの扉を建具職人が作ります。



2枚連動の引き戸

3. 別のタイプの建具に交換

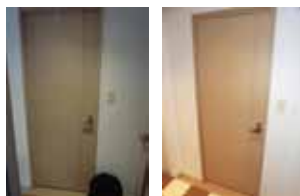
ドアから引き戸など、別のタイプの建具にリフォームする場合には、枠の交換や周辺の内装工事、開口部の拡張など、工程が多くなる分費用も高くなります。



引き戸にすることで、車いすが通りやすくなるなどバリアフリーに有効です。

4. 扉の表面に化粧シートを貼る

一番費用がかからない方法として、ダイノックシートなどの化粧シートを施工して、表面をきれいにすることができます。ただし複雑な凹凸などがあつたりするドアには施工できない場合があります。



施工前
ダイノックシート
施工後

◆建具の代表メーカー

国内では、「パナソニック」「LIXIL」「大建」「ウッドワン」などが大きなシェアを占めていて、各社様々なデザインを販売しています。

参照 パナソニック ベリテイス

SMILE PRICE

室内ドア特集

おすすめの商品をお得な価格でご紹介します!

色、サイズ、オプションなどアレンジはご相談に応じます。

Panasonic

VERITIS
ベリテイス

開き戸(オーダー)
お住まいに合わせた
サイズで作ります。

定価 112,000円

56,000円

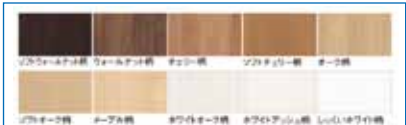
50%OFF

本体価格 税別

工事費(木工事、クロス張り替え、処分代)120,000円～



美しく自然な木目の質感を楽しむ10柄から選べます。



表面 樹脂化粧シート貼り、採光部 半透明アクリル板
ドアノブ サテンシルバー抗菌塗装
※同割引率でその他のデザインもあります。

Panasonic

VERITIS
ベリテイス

アウトセット
上吊り引き戸(オーダー)
お住まいに合わせた
サイズで作ります。

定価 140,000円

70,000円

50%OFF

本体価格 税別

工事費(木工事、クロス張り替え、処分代)120,000円～



開き戸を引戸にかえると
開閉に場所をとらず
スムーズに出入りできます。

※同割引率でその他のデザインもあります。
ドアの色、材質の仕様は左記の開き戸と同様です。

スマイルNEWS 2020

調布市 バリアフリー 改修補助金制度

2020年4月から、今年度のお得な補助金制度がスタートしました。昨年度、調布市にお住いで、当社でユニットバスのリフォームを行ったお客様の多くは、この制度を利用して補助金を受け取りました。予算はなくなり次第終了。早めの工事がおすすめです！



HPでも検索！



調布市にお住いの
個人住宅・併用住宅
の所有者の方など
年齢制限なし

※新築不可。
過去に同様の補助金を受けていないこと。

改修の種類

- 段差の解消（ユニットバスも対象になります！）
- 廊下及び出入口の幅の確保
- 利用しやすい浴槽等への交換又は改修（ユニットバスも対象になります！）
- 浴室、階段、廊下、トイレ又は玄関への手すりの設置
- 家庭用エレベーターの設置
- 車いす対応キッチンの設置
- 利用しやすいトイレ又は洗面所の設置



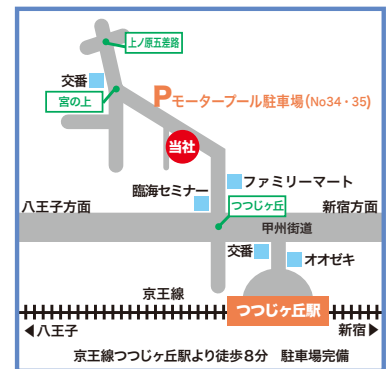
補助内容

補助対象工事経費の2分の1に相当する額 **上限10万円** (1,000円未満切捨て 消費税込)

申請手続きは当社にお任せ下さい！

水廻り、外装工事、改装工事 ならおまかせください！

- リノベーション(全面改装)
- 水廻り(キッチン・洗面・トイレ・浴室)
- 外壁・屋根
(外壁塗装・屋根葺替・屋根塗装・防水工事・サイディング)
- 耐震診断・耐震補強工事
- 内装インテリア
(クロス・畳・カーテン・珪藻土・照明・フローリング)



グッドスマイルハウスは、地元のみなさまに健康で快適な住まい方をご提案する『住宅のリフォーム専門店』です。お客様に喜んでいただき、しっかりと信頼関係を築いて、『生涯にわたってお付き合いさせて頂きたい』と思っております。お打合せ、設計、施工は、建築士、施工管理技士が、責任をもって管理させて頂きます。ご相談、お見積りは無料です。ご縁のはじめの一步。まずは、お気軽にお電話ください。



代表取締役 岡部 博

株式会社グッドスマイルハウス

一級建築士事務所 / 東京都知事 59260 号
 一般建設業許可 / 東京都知事 144429 号
 TOTO リモデルクラブ会員 トクラスリフォームクラブ会員
 リクシルリフォームネット会員 工事総合補償加入
 〒182-0006
 調布市西つつじヶ丘 1-39-23
 Tel 042-426-7015 Fax 042-426-7016
 E-mail: good.s.h@nifty.com
 HP http://www.good-s-h.com



グッドスマイルハウス 検索

フリーダイヤル **0120-935-207**

営業時間 10:00~18:00 定休日 (日)(祝)

広告有効期限
2020年6月末日