

スマイルだより

春号

新生活の季節がやってきます。
上手なリフォームで
中古物件が新築のように蘇ります!



スマイルくんのリフォーム探検記 41

調布市 T様邸 築10年 鉄筋コンクリートマンション
おすすめの方：ご夫婦+赤ちゃん
キッチン・トイレ・バス交換、クロス張替

水廻り3点リフォームで 新築のように気持ちよく!

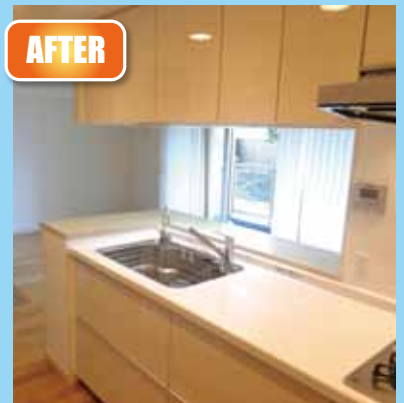
築10年マンションには
まったく見えないなあ。
赤ちゃんも大喜びだね。



AFTER



AFTER



キッチンから見たリビング。赤ちゃんを見ながらお料理ができます。流しの高さは、90cm。姿勢よく家事ができます。引き出し収納もたっぷりついて便利です。

BEFORE



背の高いご夫妻には低めの流しでした。

今回は、4ヶ月の赤ちゃんを子育て中のお若いご家庭を訪ねました。T様は賃貸にお住いでしたが、赤ちゃんが生まれ、近くで中古のマンションをお探しでした。ここは築10年ですが、管理の行き届いたきれいなマンションで、子育てしやすい1階の広い間取りも気に入られ、購入されました。入居前に赤ちゃんもいるので水廻りだけはリフォームを考慮されていましたが、どこの業者に頼むかあてがなかったそうです。不動産仲介業者の関連会社の紹介を受けましたが高めで、次に紹介をされた当社を気に入っていただき今回のリフォームが実現しました。キッチン、バス、トイレを使いやすい機種に変えたことで、ご家族にぴったりの新居となり、気持ちよく三人での新しい生活がスタートしました。



AFTER

キッチンはTOTOのミッテ。換気扇はお掃除がしやすいスーパークリーンフード。フィルターがないので、さっと拭くだけ。ファンもワンタッチで外して洗えます。

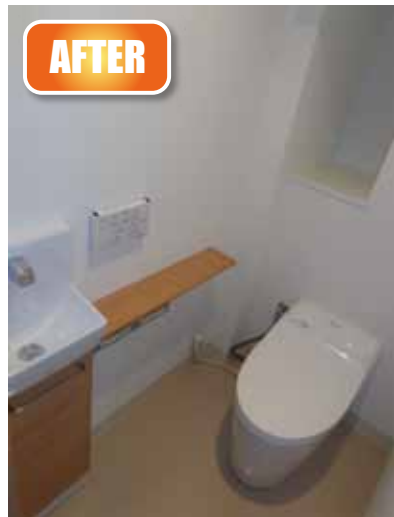


足元で水を出し止めできるつま先く押し水栓スイッチ。浄水器はビルトイン。赤ちゃんがいるので家事や衛生面で助かります。



AFTER

バスルームはTOTOのサザナ。シックなモノトーンにまとめられ、高級感が漂います。浴槽は、クレイドル浴槽。ヘッドレスト部分を高くして首当たりを気持ちよく、またぎ込み部分は低くして、入りやすさに配慮されたデザインです。床はほっカラリ床。肌触りが冷たくなく、赤ちゃんとも安心して入浴ができます。



AFTER

新しいトイレはタンクレス。空間が広くなりお手入れも楽になりました。手洗い器、カウンターは温かな木目にして、落ち着いた雰囲気。



BEFORE

以前のトイレは、タンクが圧迫感がありました。

★★今回のリフォームのポイント

こちらのマンションのお部屋は、中古で購入時、もともときれいな状態でしたが、水廻りの三カ所、浴室、キッチン、トイレと一部のクロスを張り替えただけで、新築同様のお住いになりました。水廻りが新しいと本当に気持ちよく新しい暮らしが始められます。

お客様の声 T様

環境の良いこのマンションが気に入り、リフォームを前提に購入しましたが、グッドスマイルハウスさんにリフォームをお願いしてとてもよかったです。というのも、出産直後で、身軽に動けない状況の中、山本さんにはこちらに合わせて動いていただいたり、プロのアドバイスをいただき、スムーズに工事が進み、無事引っ越しができました。明るく気持ちいいお部屋になり、親子三人で喜んでいます。



リフォーム耳より情報
「お掃除しやすいトイレ」
キャビネット付きトイレ LIXIL「リフォレ」

トイレのお掃除は、足元が入り組んでいて大変だと思われる方も多と思います。今回ご紹介するトイレは見た目すっきり、収納も綺麗にできるスタイリッシュなトイレです。

■便器取り替えるだけ

ご紹介する便利なトイレは、リクシルのキャビネット付きトイレ「リフォレ」。キャビネットが便器裏の配水管を隠し、お掃除道具、ペーパーやトイレ用品のストックなどをきれいに収納してくれます。手洗いもコーナーに独立してあるので、高級感があり、また洗いやすくなります。便器の足元がすっきりするので、お掃除がシンプルになり楽々。便器本体も特殊コーティングした「キレイ陶器」でいつも清潔です。



足元のお掃除は大変でした。



配水管が出ていないのでお掃除楽々。



まる洗い洗浄。勢いよい水流が便器をきれいに洗います。コーティングで表面はつるつる。



トイレ用品がコンパクトに収納できます。

まりさんの おでかけおさんぽ案内

立川市
ららぽーと立川立飛



ZARA HOME



PABLOのチーズケーキ



Eggs'n Things

昨年末、立川立飛に西東京エリア最大級の大型ショッピングセンター「ららぽーと立川立飛」がオープンしました。多摩モノレールの「立飛」駅から連絡ブリッジで直結、250店舗が営業しています。中は雨や冬でもあたたかく、一日中歩いても見きれないほどの広さです。ファッションはもちろん、インテリアや雑貨、レストラン、スーパーまでさまざまなジャンルのセンスのよい、カジュアルなお店がいっぱいです。スイーツでは、フレンチトーストの「Eggs'n Things」、チーズケーキの「PABLO」が人気。レストランは中華バイキングの「九龍點心」が行列でした。インテリアなら「ZARA HOME」がおしゃれ。お子様からシニアの方まで、ご家族で楽しめるスポットです。

■ららぽーと立川立飛

東京都立川市泉町 935 番地の 1 tel 042-595-9393(代)

多摩モノレール 立飛駅(立川から2駅)直結 駐車場あり 平日は2時間無料

営業時間 9:00~22:00(店舗によって異なります)

詳しくは、公式サイトでご確認下さい。

<http://www.lalaport-tachikawatachihi.com/>

山ちゃんのスマイルブログ

高級魚ヒラメを釣り上げた!!



館山の近くの平砂浦



大きいでしょう!

3月1日

春も近づいてきました。この冬の山本の釣りの成果をお伝えします。冬のある週末、千葉の南房総に朝5時に到着し、日の出前から釣りを始めました。今回の釣り方は、「サーフゲーム」と呼ばれ、砂浜からルアーを思いっきり投げる、そして糸を巻く、これだけです。とってもシンプルな方法ですが、なかなか釣れない釣りです。

「朝マズメ」という言葉があり日の出前後が魚の活性が高く、釣れる確率が高いと言われています。この日も朝マズメの砂浜は多くの釣り人で賑わっていました。朝マズメの時間も過ぎて帰ろうとしたときに、隣の釣り人がなんとヒラメを釣りあげていました。「このままでは帰れない。」

9時過ぎには20人いた釣り人は、3人に減っていました。ここからは地味に移動・投げる・巻く、この作業を繰り返すこと3時間。当方辛抱しました。釣れました! ヒラメです! 43cmです! 地味な作業の疲れが吹き飛んだ瞬間でした。

帰ってからは、調理師の友達にさばってもらい、刺身で乾杯。それはおいしかったのなんの…。春の魚も楽しみです。



くらしのたのしみ
spring



春の寄せ植えガーデニング

春、お花屋さんやホームセンターはたくさんのお花で彩られます。春の花といえば、パンジーやプリムラなどは昔からよく植えられていますが、最近では品種改良された珍しい色や形の新しい花も見かけます。どれを植えようかあれこれ迷ったら、好きなお花の苗を集めて寄せ植えにして楽しみましょう。

用意するもの

花の苗、植木鉢、培養土、鉢底石(粗い石)、肥料(マグアンプKなど)、害虫駆除剤(オルトランなど)、鉢底ネット、スコップ、割り箸、ジョーロ、軍手、ハサミ

植え方

- ①鉢底ネットを適当な大きさに切って、鉢穴にのせます。
- ②鉢底に、鉢底石を全体の1/6位まで入れます。みかんのネットなどに入れると植え替えの時に楽です。
- ③培養土に肥料と害虫駆除剤を混ぜて、鉢の淵から2センチ位まで入れます。
- ④花の苗を仮に並べてみます。中心に背の高い花を置き、まわりに低いものを植えるとバランスがよく、色合いも考えましょう。
- ⑤配置が決まったら、中心の苗から、根を軽くほぐしてスコップで植えます。全部植えたら、割り箸を土に差しながら、細かい隙間も埋めます。
- ⑥ジョウロでたっぷり水をやります。日々の水やりは土の表面が乾いたら与えるようにします。また咲き終わった花は、こまめに取りましょう。

あっちゃんの おすすめリフォーム



お掃除しやすいトイレ特集

こんにちは!朝倉です。暖かくなったり寒くなったり、まぐれな天気ですが、日に日に春が近づいているようです。さて、今回は、耳より情報でもご紹介したすっきりトイレのご紹介です。

LIXIL (INAX) 新商品 リフォレキャビネット付きトイレ

シャワートイレ(温風乾燥)、キレイ便座、お掃除リフトアップ、ノズル先端着脱、ノズルシャッターまる洗い洗浄、プロガードコーティング

定価 325,000円(税別)→

30%OFF 227,500円
(税・工事費別)



TOTO レストパルFまるごと収納トイレ

ウォシュレット、カウンター、自動水栓、樹脂製紙巻器、アルミフレーム化粧鏡、タオル掛け、ハンドグリップ、超節水4.8Lトルネードリフォレ洗浄、きれい除菌水、オートパワー脱臭、セフォンテクト

定価 560,200円(税別)→

23%OFF 431,000円
(税・工事費別)



※カラーやオプションは自由に変更できます。別途見積もりいたします。

リフォーム 相談会

屋根・外壁塗装 について

外壁塗装のメンテナンスをすることで、
建物がぐーんと長持ちします。
とは言え、どうしたらいいのかわからない
方も多いのでしょうか。

こんなことが知りたい方はぜひご相談ください。

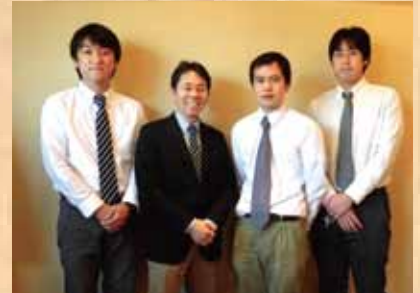
- 外壁の塗り替え時期の目安は？
- 塗装工事の流れとは？（時期・期間・やり方）
- いい塗料、色の選び方を知りたい。
- 金額の目安はいくら位かしら？
- 正しい下地の洗浄、塗り方ってあるの？

4月23日(土)

10:00~12:00

時間内なら予約不要です。
いつでもご来店下さい。

場所：グッドスマイルハウス
1階 店舗



ご相談は、私たちにお任せ下さい。
お待ちしております。



リフォーム専門店

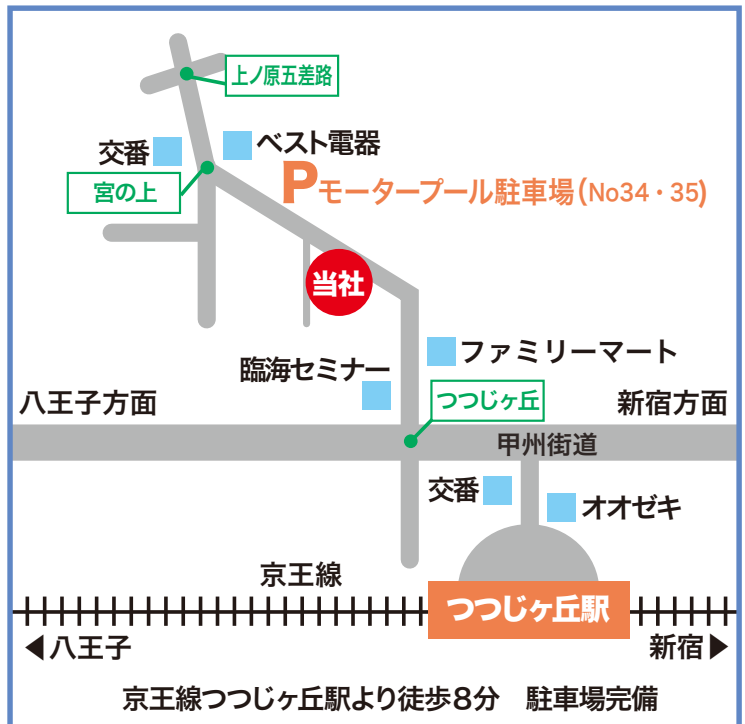
グッドスマイルハウスは、地元のお客様に、お住いのことをいつでもお気軽に相談していただける「住宅リフォーム専門店」です。お客様に喜んでいただける高品質、安心価格のリフォームをご提案します。

全面改装のプランのご提案も、ぜひ当社にお任せ下さい。

お打ち合わせ、設計、施工、アフターサービスは、**建築士、施工管理技士、増改築相談員の資格を持つ社員が、責任を持って管理させていただきます。**

(ご相談、お見積りは無料です。)

ご縁のはじめの一歩。まずは、お気軽にお電話お待ちしております。



株式会社グッドスマイルハウス

一級建築士事務所／東京都知事 59260 号
一般建設業許可／東京都知事 144429 号
TOTO リモデルクラブ会員 トクラスリフォームクラブ会員
リクシルリフォームネット会員 工事総合補償加入

〒182-0006

調布市西つっじヶ丘 1-39-23

Tel 042-426-7015 Fax 042-426-7016

E-mail: good.s.h@nifty.com

HP <http://www.good-s-h.com>

グッドスマイルハウス (検索)

フリーダイヤル **0120-935-207**

営業時間 10:00~18:00 定休日 (日)(祝)

広告有効期限
2016年5月末日